

**Odeljenje laboratorijskog ispitivanja**

23300 Kikinda ul. Kralja Petra I br.70

Tel. 0230/434-788 fax 0230/434-581 E-mail : [zavodki@yahoo.com](mailto:zavodki@yahoo.com)**PODACI O KORISNIKU:**

Naziv korisnika: S.O. Senta

Adresa i sedište:

**IZVEŠTAJ O ISPITIVANJU****PODACI O USLUZI:**Vrsta ispitivanja: aerozagađenje**PODACI O UZROKU:**

Datum uzorkovanja: novembar 2007. god

Datum izdavanja rezultata: 14.12.2007.

Dostavljač uzorka: odeljenje laboratorijskog ispitivanja

Opis uzorka:

Ugovorom sa opštinom Senta, zaključenog dana 23.03.2007. god. Br.01-181/2007, ZZZZ KIKINDA se obavezao da će izvršiti merenje:

- sumpor-dioksida
- čadi
- azot-dioksida
- analize hemizma padavina ( aerosedimentata ) i suspendovanih čestica

Za merna mesta su odabrane tačke pridržavajući se kriterijuma o izboru mernih mesta. Metodologija i način rada koji su primenjivani za merenje navedenih parametara su propisani JUS ISO standardom i PRAVILNIKOM O GRANIČNIM VREDNOSTIMA, METODAMA MERENJA IMISIJE, KRITERIJUMIMA ZA ODREĐIVANJE MERNIH MESTA I EVIDENCIJI PODATAKA SI. gl. RS. Dobijeni rezultati su prikazani tabelarno i grafički.

**Merna mesta:**1. Senta

Merno mesto se nalazi u mesnoj zajednici Kertek udaljeno od industrijske zone, na pretežno dominantnom pravcu vetrova.

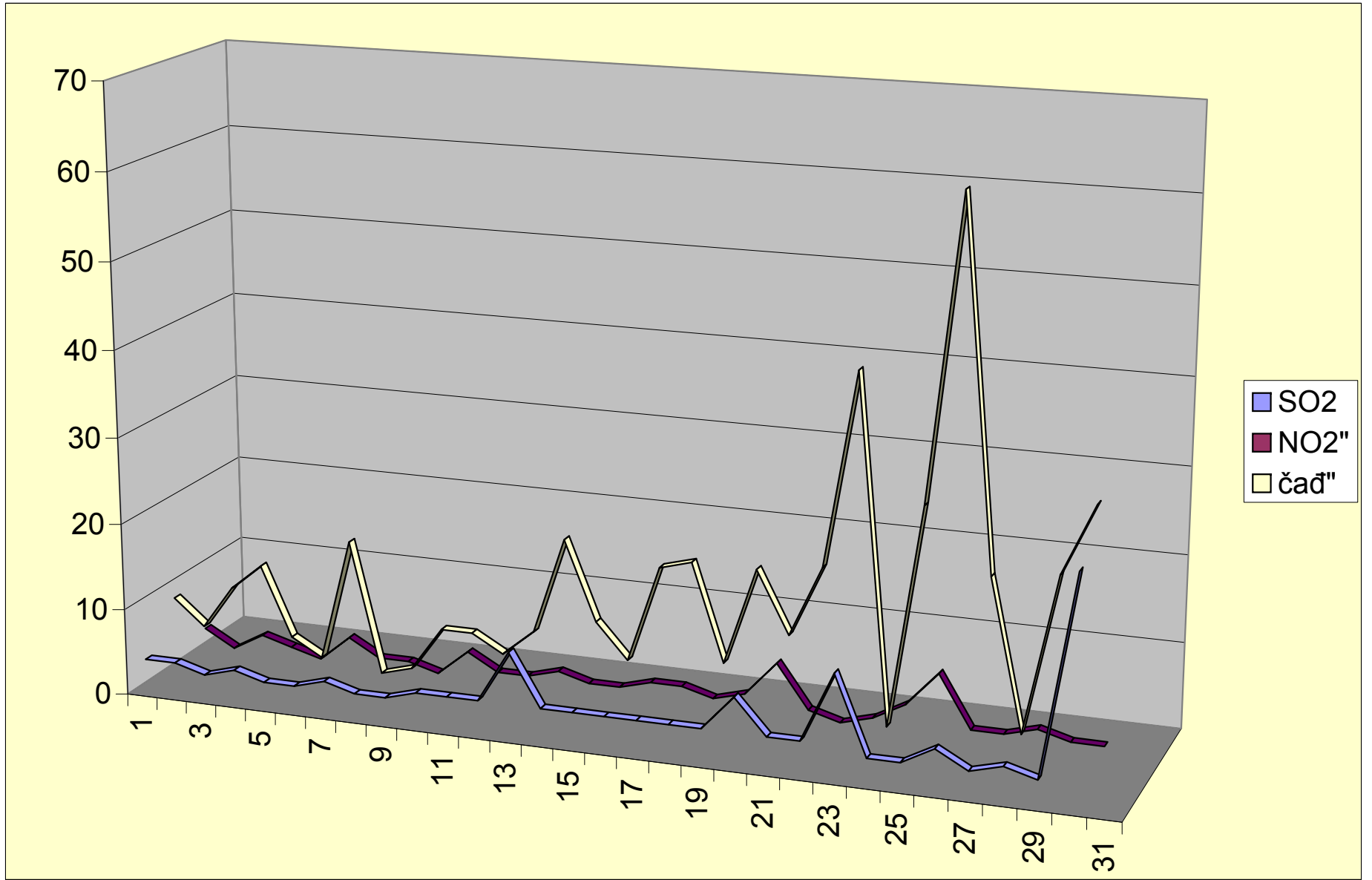
Nadmorska visina terena je 81 m.

Tačke koje su određene za merna mesta prikazane su na mapi grada ( u prilogu ).

**Metode i standardi:**

Parametar	Metod	Standard
Sumpor-dioksid	Acidimetrijski	Pravilnik
Čađ	Reflektometrijski	Pravilnik
Azot-dioksid	Spektrofotometrijski	Pravilnik
Ozon	Spektrofotometrijski KJ	Pravilnik
Padavine (aerosedimenti)	Kombinovan	Pravilnik

**REZULTATI HEMIJSKE ANALIZE:**



ZAVOD ZA JAVNO ZDRAVLJE KIKINDA  
ODELJENJE LABORATORIJSKOG ISPITIVANJA  
23300 KIKINDA ul. KRALJA PETRA I br. 70.

Z Z J Z KIKINDA

tel. 0230/434-788 fax 0230/434-581 E-mail : zavodki@yahoo.com

DAN	REZULTAT ISPIT. SO2 μg/m3	REZULTAT ISPIT. ČAĐI μg/m3	REZULTAT ISPIT. NO2 μg/m3
1	4	9	3
2	4	6	1
3	3	11	3
4	4	14	2
5	3	6	1
6	3	4	4
7	4	18	2
8	3	3	2
9	3	4	1
10	4	9	4
11	4	9	2
12	4	7	2
13	10	10	3
14	4	21	2
15	4	12	2
16	4	8	3
17	4	19	3
18	4	20	2
19	4	9	3
20	8	20	7
21	4	13	2
22	4	21	1
23	12	43	2
24	3	4	4
25	3	29	8
26	5	63	2
27	3	22	2
28	4	5	3
29	3	23	2
30	26	31	2
31			
Srednja mesečna koncentracija	5,1	15,8	2,7
Br.merenja iznad GVI	0	1	0
% merenja iznad GVI	0	3	0
Max.izmerena konc.	26	63	8
Min.izmerena konc.	3	3	1
Standardna devijacija	4,46	12,95	1,56
C50 (medijana)	4	11,5	2
C98	26	63	8
MERNO MESTO SENTA mesna zajednica Kertek za mesec NOVEMBAR 2007. god.			

## IZVEŠTAJ O METEOROLOŠKIM OSMATRANJIMA

MESTO: KIKINDA STANICA: KIKINDA MESEC: NOVEMBAR GODINA: 2007									
Par. met.	T(°C) srednja	T(°C) max.	T(°C) min.	Vlažnost %	Pritisak (mbar)	Vetar (m/s) srednja	Vetar (m/s) max udara	Pravac max udara	Oblačnost
1	10,1	11,8	7,6	94	1012,8	3,7	10,0	N	OBLAČNO
2	6,3	10,6	1,6	88	1017,3	3,4	10,1	NNW	PRET.VEDRO
3	9,0	14,1	2,0	85	1017,4	1,9	5,8	W	PRET.VEDRO
4	8,9	14,5	2,9	90	1012,5	2,7	6,5	SSW	OBLAČNO
5	8,0	12,1	3,2	91	1008,2	3,4	11,6	NW	PRET.VEDRO
6	4,0	10,5	-2,5	84	1015,0	3,3	10,9	NNW	PRET.OBLAČNO
7	5,0	8,3	-0,8	87	1011,9	3,3	7,9	S	PROMENLJIVO
8	6,1	8,8	3,0	76	1007,8	4,5	13,2	WNW	PROMENLJIVO
9	7,5	11,3	4,9	80	1004,8	4,3	14,1	WNW	PROM.SA KIŠOM
10	6,5	12,0	1,3	83	997,2	5,7	11,2	NW	PRET.VEDRO
11	4,0	8,4	0,7	77	998,2	5,0	15,4	NW	PROMENLJIVO
12	5,1	7,7	0,8	72	996,4	4,4	12,5	NW	OBLAČNO
13	3,1	5,5	0,0	82	1002,6	3,8	9,6	WSW	PROMENLJIVO
14	2,3	6,2	-0,2	82	1002,6	3,8	9,0	WSW	PROM.SA KIŠOM
15	4,3	9,0	2,2	79	993,3	4,8	11,7	SE	OBL.SA KIŠOM
16	1,6	5,2	1,0	94	1001,4	3,4	6,9	N	OBLAČNO
17	1,2	2,4	0,3	92	1012,8	3,0	7,0	WSW	OBL.SA KIŠOM
18	1,0	1,7	0,2	96	1007,8	4,0	8,4	NNW	OBL.SA KIŠOM
19	1,9	2,6	0,6	98	1004,6	2,0	5,4	NNW	OBLAČNO
20	4,0	5,3	2,4	95	1014,0	1,9	4,5	SSW	OBLAČN.,RAZVEDR.
21	2,1	7,8	-0,8	89	1016,0	3,2	7,5	ESE	VEDRO
22	3,0	9,3	-0,8	86	1011,5	3,0	14,1	SE	PROMENLJIVO
23	6,5	11,4	3,0	80	1009,8	3,8	8,1	SSE	VEDRO
24	7,7	13,7	3,4	76	1009,7	4,0	9,4	S	PRET.VEDRO
25	6,9	12,8	2,8	87	1010,9	2,3	5,5	SE	OBL.SA KIŠOM
26	7,4	12,9	2,8	90	1006,8	2,8	9,8	NW	OBL.SA KIŠOM
27	2,1	4,8	-0,1	90	1008,4	4,5	13,5	NW	VEDRO
28	0,8	5,0	-3,0	81	1014,2	4,2	13,7	W	VEDRO
29	-1,3	4,1	-5,3	81	1016,2	2,7	6,6	WNW	PRET.VEDRO
30	0,2	3,9	-1,6	78	1006,5	2,6	6,5	ESE	OBL.SA PADAVINAMA

POSACI O KORISNIKU:  
Naziv korisnika: S.O. Senta  
Adresa i sedište:

### IZVEŠTAJ O ISPITIVANJU

POSACI O USLUZI:

Vrsta ispitivanja: hemijska-taložne materije

PODACI O UZROKU: uzorkovano u toku NOVEMBRA 2007. god.

IDENTIFIKACIONA OZNAKA UZORKA: SE002-001107-TM

MESTO: SENTA

LOKACIJA: III mesna zajednica, dvorište katoličke crkve

MESEC I GODINA: novembar 2007. god.

### REZULTATI HEMIJSKE ANALIZE

Vrsta ispitivanja	Merna jedinica	Broj dana Uzorkovanja	Rezultati ispitivanja	GVI	Metoda
Ukupne taložne materije	mg/m <sup>3</sup> /dan	*** 28	118.03	450	
PH vrednost		*** 28	5.50		
Sulfati	mg/m <sup>3</sup> /dan	*** 28	49.44		
Hloridi	mg/m <sup>3</sup> /dan	*** 28	5.56		
Kalcijum	mg/m <sup>3</sup> /dan	*** 28	5.10		
Rastvorene materije	mg/m <sup>3</sup> /dan	*** 28	79.75		
Nerastvorene materije	mg/m <sup>3</sup> /dan	*** 28	38.28		
Sagorljivi deo	mg/m <sup>3</sup> /dan				
Sadržaj pepela	mg/m <sup>3</sup> /dan				
Olovo	µg/m <sup>3</sup> /dan	*** 28	3.2	250	
Kadmijum	µg/m <sup>3</sup> /dan	*** 28	0.32	5	
Cink	µg/m <sup>3</sup> /dan	*** 28	2.0	400	
Živa	µg/m <sup>3</sup> /dan	*** 28	0.32		
Arsen	µg/m <sup>3</sup> /dan	*** 28	1.6		
Nikl	µg/m <sup>3</sup> /dan	*** 28	3.2		
Hrom	µg/m <sup>3</sup> /dan	*** 28	1.6		
Selen	µg/m <sup>3</sup> /dan	*** 28	7.9		
Količina padavina	µg/m <sup>3</sup> /dan	*** 28	5.7		

- \* kontinuirano uzorkovanje (monitoring) 24-oro časovnim uzorkovanjem
- \*\* kontinuirano uzorkovanje (monitoring) 6-o časovnim uzorkovanjem
- \*\*\* kontinuirano uzorkovanje (monitoring) 30-odnevnim uzorkovanjem
- \*\*\*\* uzorkovanje po određenoj metodi ili Pravilniku

U toku meseca nije došlo do prekoračenja ispitivanih parametara iznad GVI

---

Pomoćnik Direktora  
Načelnik odeljenja laboratorijskog ispitivanja

**PODACI O KORISNIKU:**

Naziv korisnika : S.O. Senta

Adresa i sedište :

**IZVEŠTAJ O ISPITIVANJU****PODACI O USLUZI:**

Vrsta ispitivanja : aerozagađenje

**PODACI O UZORKU:**

Datum uzorkovanja: novembar 2007. god.

Datum izdavanja rezultata: 14.12.2007.

Dostavljač uzorka: odeljenje laboratorijskog ispitivanja

Opis uzorka :

Ugovorom sa OPŠTINOM SENTA, zaključenog dana 23.03 2007. god. br. 01-181/2007, ZZZZ KIKINDA se obavezao da će izvršiti merenje:

- sumpor-dioksid
- čađi
- azot-dioksida
- analize hemizma padavina ( aerosedimenta ) i suspendovanih čestica

Za merna mesta su odabrane tačke pridržavajući se kriterijuma o izboru mernih mesta. Metodologija i način rada koji su primenjivani za merenje navedenih parametara su propisani JUS ISO standardom i PRAVILNIKOM O GRANIČNIM VREDNOSTIMA, METODAMA MERENJA IMISIJE, KRITERIJUMIMA ZA ODREĐIVANJE MERNIH MESTA I EVIDENCIJI PODATAKA Sl. gl. RS. Dobijeni rezultati su prikazani tabelarno i grafički.

**Merna mesta:****1. Senta**

Merno mesto se nalazi u mesnoj zajednici Kertek udaljeno od industrijske zone, na pretežno dominantnom pravcu vetrova.

Nadmorska visina terena je 81 m.

Tačke koje su određene za merna mesta prikazane su na mapi grada ( u prilogu ).

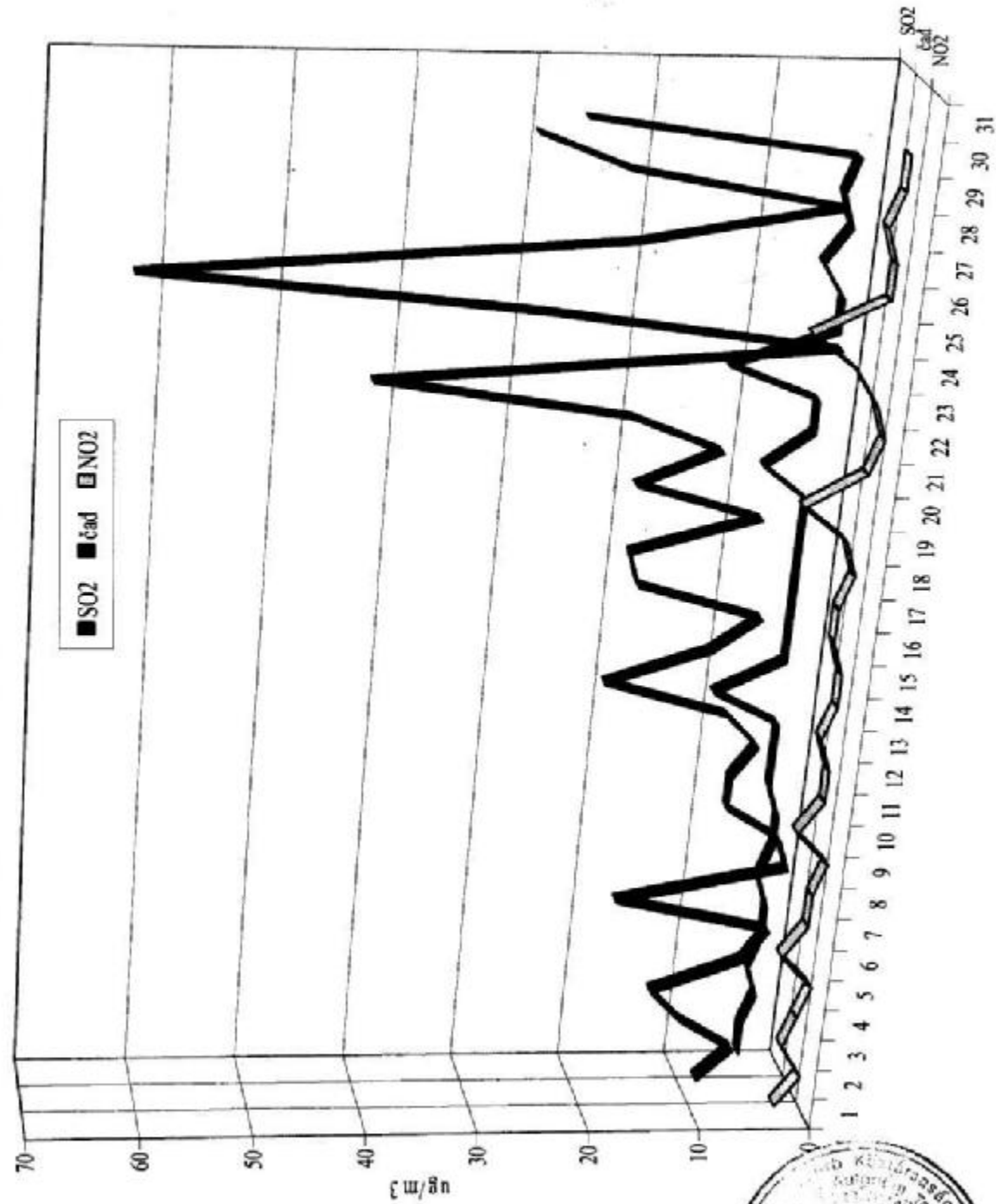
**Metode i standardi:**

Parametar	Metod	Standard
sumpor-dioksid	Acidimetrijski	pravilnik
čađ	Reflektometrijski	pravilnik
azot-dioksid	Spektrofotometrijski	pravilnik
ozon	Spektrofotometrijski KJ	pravilnik
analiza hemizma padavina ( aerosediment )	kombinovan	pravilnik

**REZULTATI HEMIJSKE ANALIZE**



Koncentracije sumpor-dioksida, čađi, azot-dioksida u novembru 2007. na mernom mestu Senta Kertek



Korišćenje, štampanje ili umnožavanje ovog dokumenta bez saglasnosti ZZJZ je zabranjeno

MERNO MESTO SENTA msna zajednica Kertek za mesec <b>NOVEMBAR</b>			
SENTA		2007	
Dan	Rezultat ispitivanja SO <sub>2</sub> µg/m <sup>3</sup>	Rezultat ispitivanja ČADI µg/m <sup>3</sup>	Rezultat ispitivanja NO <sub>2</sub> µg/m <sup>3</sup>
1	4	9	3
2	4	6	1
3	3	11	3
4	4	14	2
5	3	6	1
6	3	4	4
7	4	18	2
8	3	3	2
9	3	4	1
10	4	9	4
11	4	9	2
12	4	7	2
13	10	10	3
14	4	21	2
15	4	12	2
16	4	8	3
17	4	19	3
18	4	20	2
19	4	9	3
20	8	20	7
21	4	13	2
22	4	21	1
23	12	43	2
24	3	4	4
25	3	29	8
26	5	63	2
27	3	22	2
28	4	5	3
29	3	23	2
30	26	31	2
31			
Srednja mesečna koncentracija	5,1	15,8	2,7
Br.merenja inad GVI	0	1	0
% merenja iznad GVI	0	3	0
Max. izmerena konc.	26	63	8
Min. izmerena konc.	3	3	1
Standardna devijacija	4,46	12,95	1,56
C50 ( medijana )	4	11,5	2
C98	26	63	8

U toku meseca došlo je do prekoračenja imisije ispitivanih parametara. 1 čadi  
 GVI SO<sub>2</sub> = 150 ug/m<sup>3</sup> GVI čad = 50 ug/m<sup>4</sup> GVI NO<sub>2</sub> = 85 ug/m<sup>3</sup>



*M. P. Grujić*

Pomoćnik Direktora

kačelnik odeljenja laboratorijskog ispitivanja

Kraj izveštaja o ispitivanju

Korišćenje, štampanje ili umnožavanje ovog dokumenta bez saglasnosti ZZJZ je zabranjeno



IZVEŠTAJ O METEOROLOŠKIM OSMATRANJIMA

MESTO: KIKINDA STANICA: KIKINDA MESEC: NOVEMBAR GODINA: 2007									
Parametar	T(°C)	T(°C)	T(°C)	Vlažnost	Pritisak	Vetar(m/s)	Vetar(m/s)	Pravac	Oblačnost
Datum	srednja	max	min	%	(mbar)	srednja	Max.udar	max.udara	
1	10.1	11.8	7.6	94	1012.8	3.7	10.0	N	Oblačno
2	6.3	10.6	1.6	88	1017.3	3.4	10.1	NNW	Pret. vedro
3	9.0	14.1	2.0	85	1017.4	1.9	5.8	W	Pret. vedro
4	8.9	14.5	2.9	90	1012.5	2.7	6.5	SSW	Oblačno
5	8.0	12.1	3.2	91	1008.2	3.4	11.6	NW	Pret. vedro
6	4.0	10.5	-2.5	84	1015.0	3.3	10.9	NNW	Pret. oblačno
7	5.0	8.3	-0.8	87	1011.9	3.3	7.9	S	Promenljivo
8	6.1	8.8	3.0	76	1007.8	4.5	13.2	WNW	Promenljivo
9	7.5	11.3	4.9	80	1004.8	4.3	14.1	WNW	Prom. sa kišom
10	6.5	12.0	1.3	83	997.2	5.7	11.2	NW	Pret. vedro
11	4.8	8.4	0.7	77	998.2	5.0	15.4	NW	Promenljivo
12	5.1	7.7	0.8	72	996.4	4.4	12.5	NW	Oblačno
13	3.1	5.5	0.0	82	1002.6	3.8	9.6	WSW	Promenljivo
14	2.3	6.2	-0.2	82	1002.6	3.8	9.0	WSW	Prom. sa kišom
15	4.3	9.0	2.2	79	993.3	4.8	11.7	SE	Obl. sa kišom
16	1.6	5.2	1.0	94	1001.4	3.4	6.9	N	Oblačno
17	1.2	2.4	0.3	92	1012.8	3.0	7.0	WSW	Obl. sa kišom
18	1.0	1.7	0.2	96	1007.8	4.0	8.4	NNW	Obl. sa kišom
19	1.9	2.6	0.6	98	1004.6	2.0	5.4	NNW	Oblačno
20	4.0	5.3	2.4	95	1014.0	1.9	4.5	SSW	Oblačno, razvedr.
21	2.1	7.8	-0.8	89	1016.0	3.2	7.5	ESE	Vedro
22	3.0	9.3	-0.8	86	1011.5	3.0	14.1	SE	Promenljivo
23	6.5	11.4	3.0	80	1009.8	3.8	8.1	SSE	Vedro
24	7.7	13.7	3.4	76	1009.7	4.0	9.4	S	Pret. vedro
25	6.9	12.8	2.8	87	1010.9	2.3	5.5	SE	Obl. sa kišom
26	7.4	12.9	2.8	90	1006.8	2.8	9.8	NW	Obl. sa kišom
27	2.1	4.8	-0.1	90	1008.4	4.5	13.5	NW	Vedro
28	0.8	5.0	-3.0	81	1014.2	4.2	13.7	W	Vedro
29	-1.3	4.1	-5.3	81	1016.2	2.7	6.6	WNW	Pret. vedro
30	0.2	3.9	-1.6	78	1006.5	2.6	6.5	ESE	Obl. sa padavinama

šifra zapisa: ZZJZ-ZP-086

**PODACI O KORISNIKU:**

Naziv korisnika : S.O. Senta

Adresa i sedište :

**IZVEŠTAJ O ISPITIVANJU**

**PODACI O USLUZI:**

Vrsta ispitivanja : hemijska – taložne materije

**PODACI O UZORKU:**uzorkovano u toku NOVEMBRA 2007. god.

**IDENTIFIKACIONA OZNAKA UZORKA :**SE002-001107-TM

**MESTO:** SENTA

**LOKACIJA:** III mesna zajednica, dvorište katoličke crkve

**MESEC I GODINA:** novembar 2007. god.

**REZULTATI HEMIJSKE ANALIZE**

Vrsta ispitivanja	Merna jedinica	Broj dana uzorkovanja	Rezultati ispitivanja	GVI	Metoda
Ukupne taložne materije	mg/m <sup>2</sup> /dan	*** 28	118,03	450	
PH vrednost		*** 28	5,50		
Sulfati	mg/m <sup>2</sup> /dan	*** 28	49,44		
Hloridi	mg/m <sup>2</sup> /dan	*** 28	5,65		
Kalcijum	mg/m <sup>2</sup> /dan	*** 28	5,10		
Rastvorene materije	mg/m <sup>2</sup> /dan	*** 28	79,75		
Nerastvorene materije	mg/m <sup>2</sup> /dan	*** 28	38,28		
Sagorljivi deo	mg/m <sup>2</sup> /dan				
Sadržaj pepela	mg/m <sup>2</sup> /dan				
Olovo	µg/m <sup>2</sup> /dan	*** 28	3,2	250	
Kadmijum	µg/m <sup>2</sup> /dan	*** 28	0,32	5	
Cink	µg/m <sup>2</sup> /dan	*** 28	2	400	
Živa	µg/m <sup>2</sup> /dan	*** 28	0,32		
Arsen	µg/m <sup>2</sup> /dan	*** 28	1,6		
Nikl	µg/m <sup>2</sup> /dan	*** 28	3,2		
Hrom	µg/m <sup>2</sup> /dan	*** 28	1,6		
Selen	µg/m <sup>2</sup> /dan	*** 28	7,9		
Količina padavina	l	*** 28	5,7		

\* kontinuirano uzorkovanje (monitoring) dvadesetčetvoročasovnim uzorkovanjem

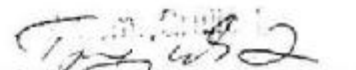
\*\* kontinuirano uzorkovanje (monitoring) šestočasovnim uzorkovanjem

\*\*\* kontinuirano uzorkovanje (monitoring) tridesetodnevnom uzorkovanjem itd.

\*\*\*\* uzorkovanje po određenoj metodi ili Pravilniku

**U toku meseca nije došlo do prekoračenja ispitivanih parametara iznad GVI :**

M.P.



Pomoćnik Direktora

Načelnik odeljenja laboratorijskog ispitivanja

Kraj izveštaja o ispitivanju

Korišćenje, štampanje ili umnožavanje ovog dokumenta bez saglasnosti ZZJZ je zabranjeno